

**Uchwała Nr 10/VIII/2018  
RADY GMINY ZAGNAŃSK  
z dnia 30 listopada 2018 r.**

**w sprawie zaliczenia do kategorii drogi gminnej i ustalenia przebiegu drogi  
„Tumlin-Węgle – Tumlin-Zacisze” położonej na terenie Gminy Zagnańsk.**

Na podstawie art. 18 ust. 2 pkt 15 ustawy z dnia 8 marca 1990 r. o samorządzie gminnym (Dz.U. z 2018 r. poz. 994 z późn. zm.) w zw. z art. 7 ustawy z dnia 21 marca 1985 r. o drogach publicznych (Dz.U. z 2017 r. poz. 2222 z późn. zm.) Rada Gminy uchwała co następuje:

**§ 1.** Zalicza się drogę „Tumlin-Węgle – Tumlin-Zacisze” położoną na terenie Gminy Zagnańsk do kategorii dróg gminnych.

**§ 2.** Ustala się przebieg drogi gminnej „Tumlin-Węgle – Tumlin-Zacisze” na terenie Gminy Zagnańsk na działkach nr ew. gruntu: 659, 657/16, 657/14, 657/12, 657/10, 657/8, 657/7, 656/1, 655/1, 654/1, obręb geodezyjny 15 – Tumlin.

**§ 3.** Lokalizacja i przebieg drogi wymienionej w § 1 oznaczona jest na mapie stanowiącej załącznik graficzny do niniejszej uchwały.

**§ 4.** Wykonanie uchwały powierza się Wójtowi Gminy Zagnańsk.

**§ 5.** Uchwała wchodzi w życie po upływie 14 dni od dnia ogłoszenia w Dzienniku Urzędowym Województwa Świętokrzyskiego.

PRZEWODNICZĄCA  
RADY GMINY

*Urszula Bończyk*

Załącznik Nr 1  
do uchwały Nr 10/VIII/2018  
Rady Gminy Zagnańsk  
z dnia 30 listopada 2018 r.

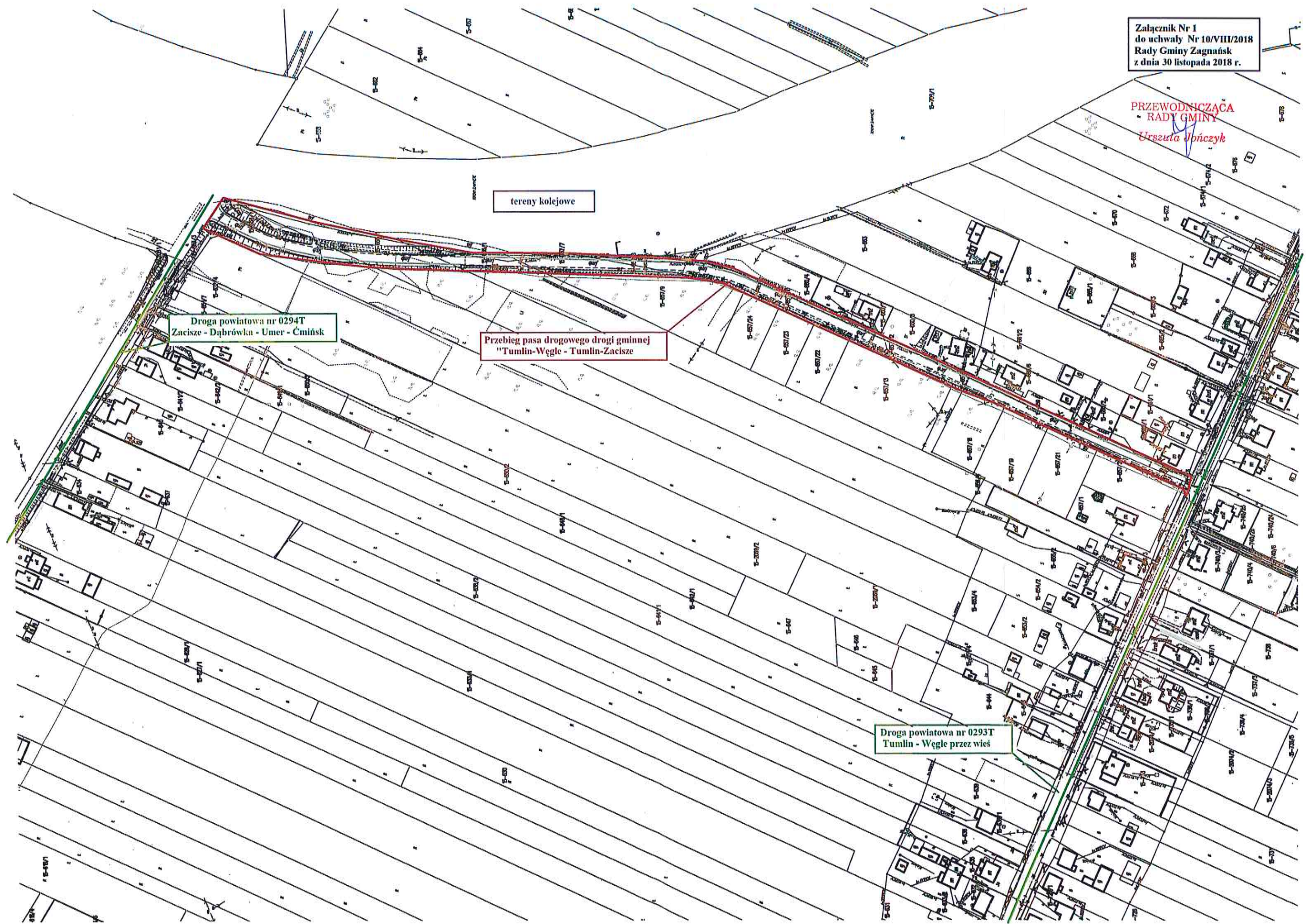
PRZEWODNICZĄCA  
RADY GMINY  
*Urszula Jónczyk*

tereny kolejowe

Droga powiatowa nr 0294T  
Zacisze - Dąbrówka - Umer - Cmińsk

Przebieg pasa drogowego drogi gminnej  
"Tumlin-Węgle - Tumlin-Zacisze"

Droga powiatowa nr 0293T  
Tumlin - Węgle przez wieś



Załącznik do uchwały Nr 10/VIII/2018  
Rady Gminy Zagnańsk  
z dnia 30 listopada 2018 r.

**Załącznik nr 2**  
**Opis**

Przedmiotowa droga zlokalizowana jest w obrębie geodezyjnym Tumlin. Położona jest na następujących działkach: 659, 657/16, 657/14, 657/12, 657/10, 657/8, 657/7, 656/1, 655/1, 654/1, których Gmina Zagnańsk jest właścicielem na mocy decyzji o zezwoleniu na realizację inwestycji drogowej Nr 2/2014 z dnia 26 lutego 2014 r. znak: B-II.67.1.2014, wydanej przez Starostę Kieleckiego.

Początek drogi w msc Tumlin - Węgle, km 0+000, przypada na skrzyżowanie drogi powiatowej nr 0293T Tumlin – Węgle przez wieś. Droga kończy się w msc Tumlin - Zacisze na skrzyżowaniu z drogą powiatową nr 0294T Zacisze – Dąbrówka – Umer – Ćmińsk w km 0+670,60.

Po prawej stronie drogi w położone są tereny zabudowane budynkami mieszkalnymi oraz stacją kolejową Tumlin – Węgle.

Miejscowy plan zagospodarowania przestrzennego sołectwa Tumlin wyznacza zabudowę mieszkaniową po obu stronach drogi na długości około 360 m. W dalszej części, do końca drogi, po lewej stronie planowane są tereny zabudowy mieszkaniowej a po prawej stronie położone są tereny kolejowe z położoną w pobliżu drogi stacją kolejową.

Na całej długości drogi wybudowano chodnik przyjezdniowy. Do km 0+505,70 przebiega po prawej stronie jezdni, a od km 501,70 do drogi powiatowej w msc Tumlin – Zacisze, po lewej stronie jezdni.

Gmina Zagnańsk wykonała przedmiotową drogę w latach 2017 i 2018. Odbiór końcowy przeprowadzono 10 kwietnia 2018 r.

Parametry drogi:

- klasa drogi : D;
- obciążenie ruchem: KR1;
- prędkość projektowa:  $V_p=30\text{km/h}$ ;
- szerokość jezdni: 5,0 m;
- chodnik jednostronny: 1,5 m;
- pobocze utwardzone tłuczniem: 0,75 m;
- szerokość pasa drogowego: 10 – 28 m;
- zjazdy na posesje z kostki betonowej szerokości: 4,0 – 5,0 m;
- Zjazdy na pola i do lasu z tłucznia szerokości: 5,0 m;

PRZEWODNICZĄCA  
RADY GMINY

*Urszula Jończyk*